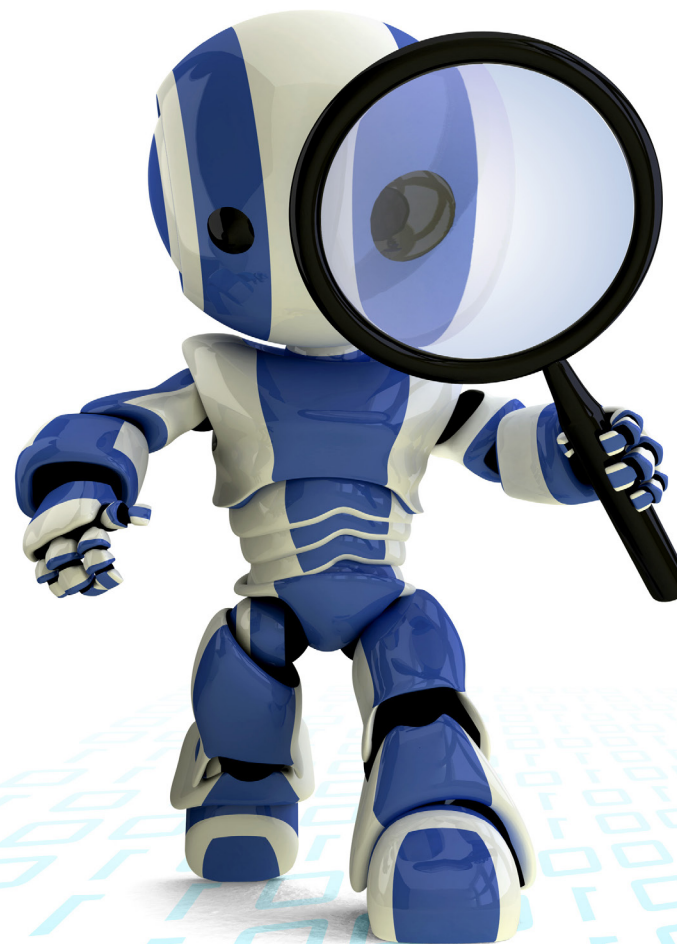


**Chambre de Commerce et d'Industrie de la Drôme**  
52-74, rue Barthélemy de Laffemas  
BP 1023  
26010 Valence cedex

T. 04 75 75 70 00  
[www.drome.cci.fr](http://www.drome.cci.fr)

# Intelligence économique ou le management de l'information stratégique

---



## Qu'est-ce que l'intelligence économique (IE)

Mise en place d'un processus continu au sein de l'entreprise en vue :



- de **SURVEILLER** les environnements de l'entreprise (opportunités/menaces),



- d'**ACQUÉRIR** de l'information pertinente en adéquation avec la stratégie de l'entreprise en vue de son accomplissement,



- afin de **PROTÉGER** le patrimoine de l'entreprise (informationnel, savoir-faire, propriété industrielle, ...).



- Autre volet de l'IE : le lobbying ou « Influence », qui peut être à la fois offensif et défensif.

## A quoi sert l'Intelligence Economique ?

- **Anticiper et maîtriser** les risques
- **Favoriser** l'innovation
- **Pérenniser et accroître** ses avantages stratégiques

Si les risques sont omniprésents, les opportunités existent !

**COMPRENDRE AVANT D'AGIR**

## La CCI de la Drôme vous propose ...

### DES SENSIBILISATIONS

- La démarche d'intelligence économique
- La propriété industrielle (en partenariat avec l'INPI)



### UN ÉTAT DES LIEUX

- Le pré-diagnostic en intelligence économique
- Un audit informationnel

### DES FORMATIONS SUR-MESURE

- La recherche d'informations (méthodologie et outils)
- La veille (méthodologie et outils)
- La structuration d'un système d'informations
- Les réseaux sociaux



### DES ACCOMPAGNEMENTS

- Mise en place d'une cellule de veille
- Mise en place d'une démarche d'intelligence économique

Votre contact à la CCI de la Drôme

**Franck GUIGARD**

Chargé de mission Intelligence Economique

Tél. : 04 75 75 87 24

Courriel : [f.guigard@drome.cci.fr](mailto:f.guigard@drome.cci.fr)

 @fguigard